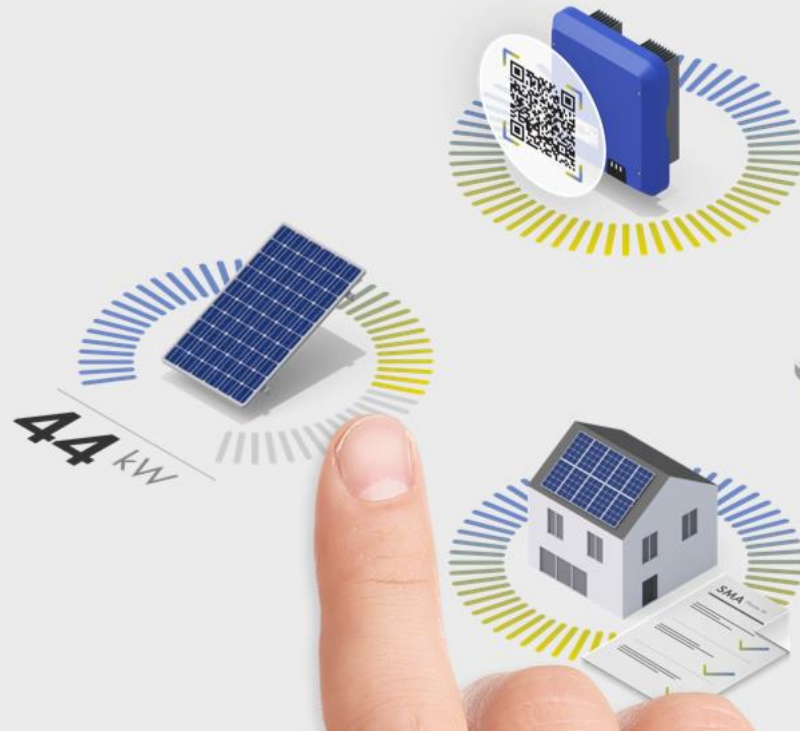


SERVICE TECHNIQUE



SMA 360
Professional Support



Efforts et coûts réduits grâce à SMA Smart Connected



Qu'est-ce que SMA Smart Connected?

- Surveillance et analyse proactives
- Diagnostic par email
- Envoi de l'unité / cartes de remplacement

Surveillance d'onduleurs sans SMA Smart Connected

- Message d'événement de l'onduleur
- Déplacement sur site
- Diagnostic
- Service en ligne SMA
- Déplacement sur site
- ↓ Dépannage / Echange



Installateur :

Temps et efforts importants

Exploitant de l'installation :

Perte de rendement élevée

Surveillance d'onduleurs avec SMA Smart Connected

- Notification par SMA
- Déplacement sur site
- ↓ Dépannage / Echange



Installateur :

Temps et efforts minimums

Exploitant de l'installation :

Faible perte de rendement

> Coûts de service réduits de 60%

> Coûts de transport réduits

> Efforts réduits

Activation de SMA SMART CONNECTED dans le Sunny Portal Classic



Saisie des données concernant l'exploitant et l'installateur dans la rubrique "Surveillance de l'installation"

Cliquer sur „Réglages” pour activer SMA Smart Connected.

Activation de SMA SMART CONNECTED dans le Sunny Portal Classic



Si "SMA Smart Connected" n'apparaît pas dans la rubrique "Surveillance de l'installation"...

The screenshot displays the Sunny Portal Classic interface. At the top, it shows 'SUNNY PORTAL' with a language dropdown set to 'Français' and 'SUNNY PORTAL powered by ennexOS' with the SMA logo. The left sidebar contains a navigation menu with categories like 'Sélection d'installat...', 'Aperçu de l'installation', 'Profil de l'installation', 'Énergie et puissance', 'Comparaison annuelle', 'Surveillance de l'installation', 'Journal de l'installation: 273', 'Onduleurs', 'Analyse Pro', 'Report (2)', 'Configuration', 'Visualisation', 'Caractéristiques de l'installa...', 'Présentation de l'installation', 'Aperçu de l'appareil', 'Configuration du rapport', 'Gestion des utilisateurs', 'Produits Sunny Portal', 'Service', 'Aperçu de l'installation', 'Données brutes', 'Canaux calculés', 'Configuration des canaux', and 'Configuration du portail'. The main content area is titled 'Surveillance de l'installation' and contains two sections: 'Surveillance de la communication' with a status message 'La réception des données de l'installation se déroule comme prévu' and 'Comparaison des onduleurs' with a status message 'Rendement d'onduleurs dans la zone configurée'. Both sections include buttons for 'Analyse de la communication' and 'Analyse de la comparaison des onduleurs', and a 'Réglages' button.

Activation de SMA SMART CONNECTED dans le **Sunny Portal Classic**



... il faut alors cliquer sur "Aperçu de l'appareil", puis sur „Caractéristiques“

The screenshot shows the 'Aperçu de l'appareil' page in the Sunny Portal Classic. The left sidebar contains navigation options such as 'Sélection d'installat...', 'Aperçu de l'installation', 'Profil de l'installation', 'Énergie et puissance', 'Comparaison annuelle', 'Surveillance de l'installation', 'Journal de l'installation: 273', 'Onduleurs', 'Analyse Pro', 'Report (2)', 'Configuration', 'Visualisation', 'Caractéristiques de l'installa...', 'Présentation de l'installation', 'Aperçu de l'appareil', 'Configuration du rapport', 'Gestion des utilisateurs', 'Produits Sunny Portal', 'Service', 'Aperçu de l'installation', 'Données brutes', 'Canaux calculés', and 'Configuration des canaux'. The main content area has a top bar with 'Aperçu de l'appareil' and a search bar. Below the search bar are input fields for 'Nom de l'appareil:', 'Numéro de série:', 'Appareils:' (dropdown), and 'Collecte de données:' (dropdown), with 'Actualiser' and 'Réinitialiser' buttons. A table displays device information:

Nom de l'appareil	Numéro de série	Groupe de produits	Collecte de données	Surveillance	Caractéristiques	Paramètres	Journal
SB7.7-1SP-US-40 248	[redacted]	Sunny Boy 7.7-US	●	●	[icon]	⌘	[icon]
SB7.7-1SP-US-40 730	[redacted]	Sunny Boy 7.7-US	●	●	[icon]	⌘	[icon]

An arrow points from the text 'Cliquer sur "Caractéristiques"' to the 'Caractéristiques' column in the table.

Activation de SMA SMART CONNECTED dans le Sunny Portal Classic



Activation du service SMA SMART CONNECTED en cliquant sur "Modifier"

SUNNY PORTAL Français

SUNNY PORTAL powered by ennexOS SMA Online Store Hasret Varan

Sélection d'installat... Aperçu de l'appareil Appareil Paramètres

Caractéristiques des appareils

Collecte de données:	<input checked="" type="checkbox"/>
Type d'appareil:	SB6.0-1SP-US-40-IED
Classe d'appareil:	Onduleur photovoltaïque
Groupe de produits:	Sunny Boy 6.0-US
Numéro de série:	
PIC:	
Fabricant:	SMA Solar Technology AG
Nom de l'appareil:	
Mises à jour automatiques:	<input checked="" type="checkbox"/> Mettre l'appareil à jour automatiquement
Description:	---
Phase:	<input checked="" type="checkbox"/> L1 <input checked="" type="checkbox"/> L2 <input checked="" type="checkbox"/> L3
Puissance du générateur:	6,200 kWp
Position du compteur Énergie de l'objet de collecte de données:	24,74 kWh (02/03/2020 17:58) --> Données brutes

Comparaison des onduleurs

Surveillance:	<input checked="" type="checkbox"/>
Tolérance:	20 %

SMA Smart Connected

SMA Smart Connected vous propose d'assurer gratuitement la surveillance et l'analyse automatique de votre onduleur via le Sunny Portal. Lorsque Smart Connected détecte une erreur au niveau de l'onduleur qui nécessite le remplacement de ce dernier, SMA informe l'exploitant de l'installation et l'installateur de manière proactive et envoie un onduleur de remplacement à bref délai. SMA Smart Connected minimise les temps d'arrêt et de diagnostic et sécurise ainsi votre investissement.

SMA Smart Connected Désactivé

Modifier

Activation de SMA SMART CONNECTED dans le Sunny Portal Classic



Activation de SMA SMART CONNECTED

SMA Smart Connected

SMA Smart Connected vous propose d'assurer gratuitement la surveillance et l'analyse automatique de votre onduleur via le Sunny Portal. Lorsque Smart Connected détecte une erreur au niveau de l'onduleur qui nécessite le remplacement de ce dernier, SMA informe l'exploitant de l'installation et l'installateur de manière proactive et envoie un onduleur de remplacement à bref délai. SMA Smart Connected minimise les temps d'arrêt et de diagnostic et sécurise ainsi votre investissement.

SMA Smart Connected Oui, je souhaite participer au programme Smart Connected avec cette [description de services](#).

Sauvegarder **Annuler** **Supprimer**

Cocher cette case et cliquer sur "Sauvegarder".

Conditions générales

Vous devez pré-remplir les informations concernant "Exploitant/Installateur" dans la rubrique "Configuration" > "Caractéristiques de l'installation" pour activer SMA Smart Connected.